



# Tabu a mýty

**Pěstouni se o děti starají kvůli penězům!**



**Dokázali byste se postarat o dítě, které není Vaše,  
24 hodin denně, 7 dní v týdnu, 365 dní v roce?  
A to je k nezaplacení!**

**Když budeme chtít být pěstouni, nemůžeme si vybrat,  
jaké dítě do rodiny přijmeme.**



**Jedná se o vzájemně dobrovolný proces,  
nikdo Vás nebude do ničeho nutit.**

**Je třeba si uvědomit, že přijetí dítěte z jiného prostředí ovlivní celou  
rodinu, a tudíž je potřeba si to dobře rozmyslet, popř. získat další  
informace. Pokud jiskra nepřeskočí, není to ničí vina.**

**Rodiče dítěte mi kdykoli můžou zaklepat na dveře.**



**Kontakt dítěte s biologickou rodinou probíhá  
na základě určitých pravidel.**

**Kontakty probíhají mimo domácnost pěstounské rodiny,  
většinou na půdě doprovázející organizace.  
Procházející osoba je tu vždy pro Vás.**



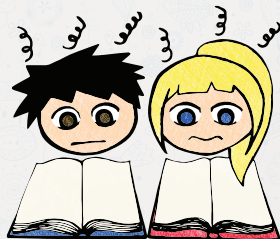
Evropská unie  
Evropský sociální fond  
Operační program Zaměstnanost



Moravskosleský  
kraj

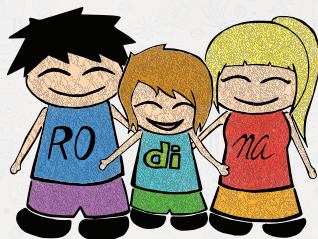
## S čím musím jako pěstoun počítat...

- ♥ Všechno nepůjde hladce a samo
- ♥ Dítě má právo znát kořeny své biologické rodiny a stýkat se s ní
- ♥ Dítě změní Váš každodenní režim
- ♥ Dítě si nese svou minulost
- ♥ Přijaté dítě vyžaduje mnohem větší pozornost a péči
- ♥ Na péči o přijaté dítě nebudete sami
- ♥ Projevy lásky dítěte mohou mít jinou podobu, než kterou očekáváte



## Co pěstounstvím získám...

- ♥ Dítě obohatí Váš život
- ♥ Nové zkušenosti a zážitky
- ♥ Dostane se Vám bezplatného vzdělání a poradenství
- ♥ Stanete se součástí komunity
- ♥ Plně využijete svou energii
- ♥ Dobrý pocit z pomoci dítěti



Pro více informací navštivte  
[www.dejmedetemrodinu.cz](http://www.dejmedetemrodinu.cz)

Kampaň Dejme dětem rodinu je podpořena v rámci projektu  
Podpora a rozvoj náhradní rodinné péče v Moravskoslezském kraji.

